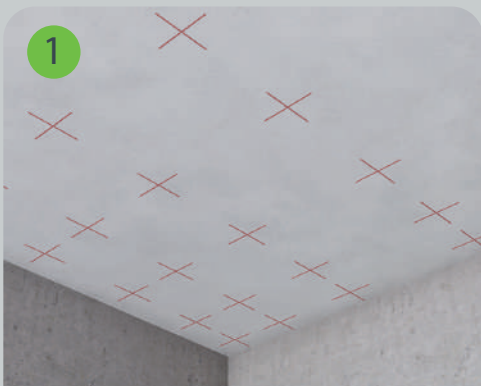




Используемые материалы:

- Звукоизоляционная панель SoundGuard ЭкоЗвукоИзол
- Звукоизоляционный гипсокартон SoundGuard Gipsofon
- Плита звукопоглощающая Soundguard ЭкоАкустик 30
- Виброизоляционное крепление SoundGuard Vibro M
- Виброакустический герметик SoundGuard Seal
- Демпферная лента SoundGuard ВиброЛента 50
- Профиль SoundGuard Strong ПП 60/27
- Анкер-клин SoundGuard вкручиваемый
- Саморезы SoundGuard с буром 4,2x13, SoundGuard ГМ 3,5x32
SoundGuard XTN 3,9x41



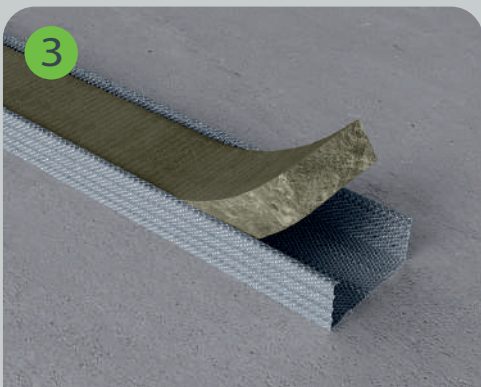
1
Выполняется разметка потолка для установки вибро-изоляционных креплений SoundGuard.
Шаг подвесов вдоль потолочного профиля SoundGuard Strong ПП 60/27 составляет 500 мм, в перпендикулярном направлении – 600 мм*.

*Расстояние от стен до первых подвесов должно быть не более 150 мм.

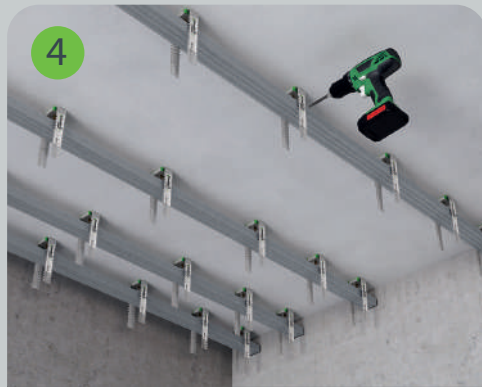


2
Выполняется монтаж виброизоляционных креплений SoundGuard Vibro М к перекрытию Анкер-клином SoundGuard вкручиваемым.*

*Окончательный способ крепления определяется на месте монтажа исходя из материала основания и его конструктивных особенностей.



3
Потолочные профили 1-го уровня SoundGuard Strong ПП 60/27 заполняются звукопоглощающим материалом SoundGuard ЭкоАкустик 30.



4
Потолочные профили SoundGuard Strong ПП 60/27 1-го уровня крепятся к виброизоляционным подвесам с помощью саморезов с буром 4,2x13.
Шаг профилей 1-го уровня составляет 600 мм.

Совет!

При последующем навешивании тяжелых предметов интерьера, шаг профилей каркаса рекомендуется выполнять не более 400 мм.
В данном варианте ячейки каркаса будут иметь размеры 600x400 мм.



Потолочные профили 2-го уровня крепятся к профилям 1-го уровня через соединители. Шаг профилей 2-го уровня составляет 400 мм. Ячейки каркаса должны иметь размер 600 x 400 мм.



Выполняется установка закладных деталей в местах крепления тяжелых предметов интерьера.



Потолочные профили 2-го уровня проклеиваются демпферной лентой SoundGuard ВиброЛента.



Устанавливаются звукопоглощающие плиты SoundGuard ЭкоАкустик 30 враспор между профилями.

Совет!

В системах звукоизоляции потолка, с целью сохранения целостности и герметичности конструкции, рекомендуется применение накладных светильников или устройство звукоизоляционных коробов при установке встраиваемых светильников.



Звукоизоляционные панели SoundGuard ЭкоЗвукоИзол устанавливаются вразбежку и крепятся к профилю саморезами SoundGuard ГМ 3,5х32. На одну звукоизоляционную панель требуется не менее 12 саморезов.



Шляпки саморезов слегка утапливаются и промазываются герметиком SoundGuard Seal.



Виброакустический герметик SoundGuard Seal наносится на грани панелей в процессе их монтажа.



После установки всех панелей, герметиком промазываются все швы между панелями и места установки саморезов при помощи шпателя.



13

Швы между звукоизоляционными панелями проклеиваются клейкой лентой SoundGuard Tape.



14

Звукоизоляционный гипсокартон SoundGuard Gipsophon монтируется без зазоров между листами и крепится к профилю саморезами SoundGuard XTN 3,9x41 через звукоизоляционную панель. Расход саморезов составляет не менее 17 шт./м².



15

Между торцами листов гипсокартона и поверхностями стен остается зазор 3 – 5 мм, который впоследствии заполняется герметиком SoundGuard Seal.