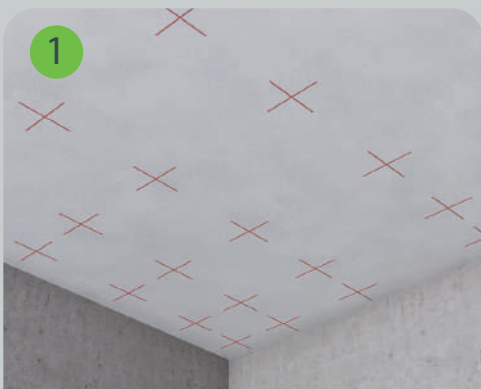


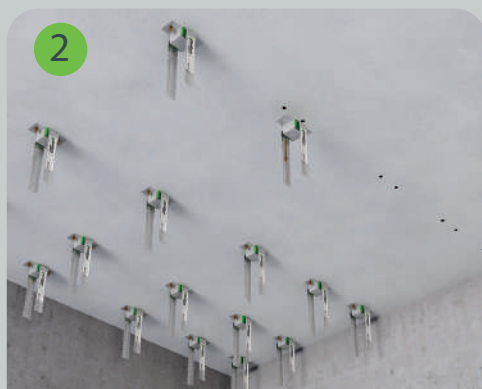


Используемые материалы:

- Звукоизоляционная панель SoundGuard Premium
- Звукоизоляционная мембрана SoundGuard Membrane 3,9 S
- Звукоизоляционный гипсокартон SoundGuard Gipsofon
- Плита звукопоглощающая SoundGuard ЭкоАкустик 80
- Виброизоляционное крепление SoundGuard Vibro PL
- Виброакустический герметик SoundGuard Seal
- Демпферная лента SoundGuard ВиброЛента 50
- Профиль SoundGuard Strong ПП 60/27
- Анкер-клин SoundGuard вкручиваемый
- Саморезы SoundGuard ГМ 3,5x32, SoundGuard XTN 3,9x41, SoundGuard с буром 4,2x13



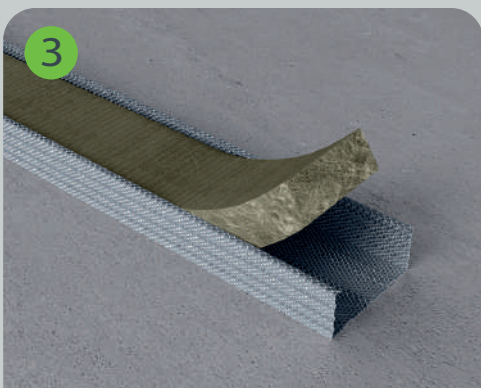
1
Выполняется разметка потолка для установки виброизоляционных креплений SoundGuard. Шаг подвесов вдоль потолочного профиля SoundGuard Strong ПП 60/27 составляет 500 мм, в перпендикулярном направлении – 400 мм.*



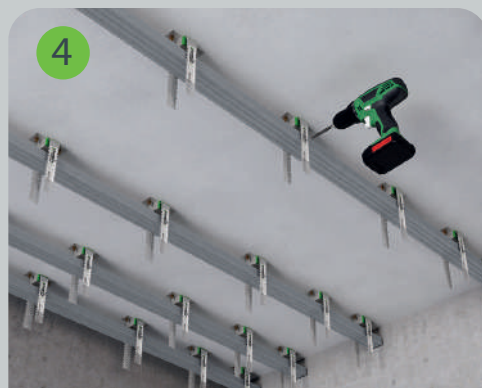
2
Выполняется монтаж виброизоляционных креплений SoundGuard Vibro PL к перекрытию Анкер-клином SoundGuard вкручиваемым.*

*Расстояние от стен до первых подвесов должно быть не более 150 мм.

*Окончательный способ крепления определяется на месте монтажа исходя из материала основания и его конструктивных особенностей.



3
Потолочные профили 1-го уровня SoundGuard Strong ПП 60/27 заполняются звукопоглощающим материалом SoundGuard ЭноАкустик 80.



4
Потолочные профили SoundGuard Strong ПП 60/27 1-го уровня крепятся к виброизоляционным подвесам с помощью саморезов с буром 4,2x13. Шаг профилей 1-го уровня составляет 400 мм.

Совет!

При последующем навешивании тяжелых предметов интерьера, шаг профилей каркаса рекомендуется выполнять не более 400 мм. В данном варианте ячейки каркаса будут иметь размеры 400x400 мм.



Потолочные профили 2-го уровня крепятся к профилям 1-го уровня через соединители. Шаг профилей 2-го уровня составляет 400 мм. Ячейки каркаса должны иметь размер 400 x 400 мм.



Выполняется установка закладных деталей в местах крепления тяжелых предметов интерьера или оборудования.



Потолочные профили 2-го уровня проклеиваются демпферной лентой SoundGuard ВиброЛента.



Устанавливаются звукопоглощающие плиты SoundGuard ЭкоАкустик 80 враспор между профилями.

Совет!

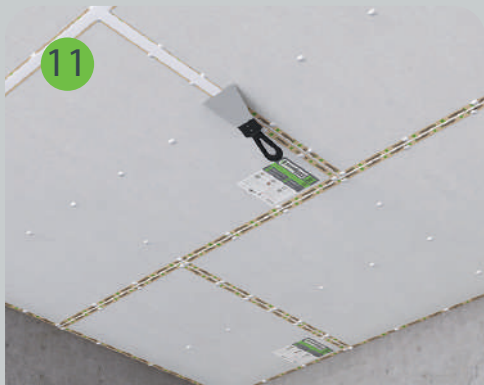
В системах звукоизоляции потолка, с целью сохранения целостности и герметичности конструкции, рекомендуется применение накладных светильников или устройство звукоизоляционных коробов при установке встраиваемых светильников.



Звукоизоляционные панели SoundGuard Premium устанавливаются вразбжку и крепятся к профилю саморезами SoundGuard ГМ 3,5x32. На одну звукоизоляционную панель требуется не менее 12 саморезов.



Шляпки саморезов слегка утапливаются и промазываются герметиком SoundGuard Seal.

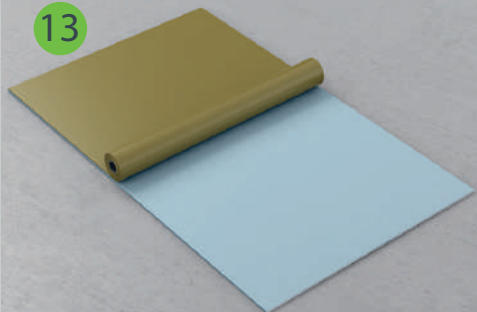


Виброакустический герметик SoundGuard Seal наносится на грани панелей в процессе их монтажа, а затем, после установки всех панелей, герметиком промазываются все швы между панелями и места установки саморезов при помощи шпателя.



Швы между звукоизоляционными панелями проклеиваются клейкой лентой SoundGuard Tape.

13



На тыльную сторону звукоизоляционного гипсокартона SoundGuard Gipsobon крепится самоклеящаяся мембрана SoundGuard Membrane.

14



Гипсокартон Gipsobon монтируется совместно с мембраной и крепится к профилю без зазоров между листами саморезами SoundGuard XTN 3,9x41. Расход составляет не менее 17 шт./м². Шляпки саморезов слегка утапливаются.

15



Между торцами листов гипсокартона и поверхностями стен остается зазор 3 – 5 мм, который заполняется герметиком SoundGuard Seal.